

D1 árkád

burkolt felület (folyóka nélkül): 79,229 m²
folyóka: 9,136 m²
burkolt felület összesen: 88,365 m²

D1 terasz

burkolt felület (folyóka és kökeret nélkül): 246,818 m²
folyóka: 7,604 m²
kőkeret: 1,091 m²
burkolt felület összesen: 255,513 m²

D (déli) lépcsőpihenő

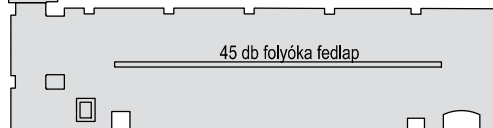
burkolt felület: 49,057 m²

D2 terasz

burkolt felület (folyóka és kökeret nélkül): 239,903 m²
folyóka: 6,074 m²
kőkeret: 1,039 m²
burkolt felület összesen: 247,016 m²

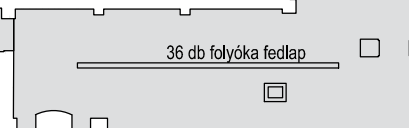
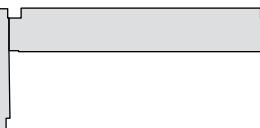


54 db folyóka fedlap



45 db folyóka fedlap

kőkeret: 4,55 fm



36 db folyóka fedlap

kőkeret: 4,33 fm

D2 árkád

burkolt felület (folyóka nélkül): 67,778 m²
folyóka: 8,772 m²
burkolt felület összesen: 76,55 m²

É2 árkád

burkolt felület (folyóka nélkül): 80,011 m²
folyóka: 9,348 m²
burkolt felület összesen: 89,359 m²

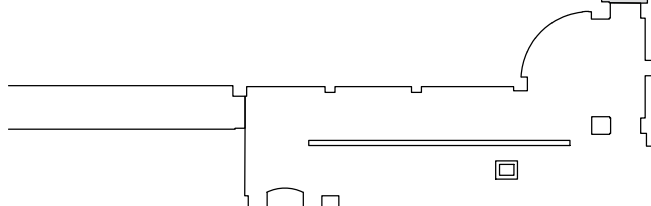
ÖSSZESÍTÉS:

burkolt felületek (folyókák és kökeretek nélkül): 1377,209 m²
folyókák: 63,924 m² - 378 db
kőkeretek: 4,393 m² - 18,31 fm
burkolt felületek összesen: 1445,526 m²



53 db folyóka fedlap

54 db folyóka fedlap



É2 terasz

burkolt felület (folyóka és kökeret nélkül): 241,593 m²
folyóka: 5,911 m²
kőkeret: 1,152 m²
burkolt felület összesen: 248,656 m²

É (északi) lépcsőpihenő

burkolt felület: 48,281 m²

É1 terasz

burkolt felület (folyóka és kökeret nélkül): 243,634 m²
folyóka: 8,287 m²
kőkeret: 1,111 m²
burkolt felület összesen: 253,032 m²

É1 árkád

burkolt felület (folyóka nélkül): 80,905 m²
folyóka: 8,792 m²
burkolt felület összesen: 89,697 m²



35 db folyóka fedlap

kőkeret: 4,80 fm



49 db folyóka fedlap

kőkeret: 4,63 fm



52 db folyóka fedlap

ORSZÁGHÁZ
DUNAI TERASZOK
BURKOLT FELÜLETEI
1.sz. melléklet